

# Classic Collection

Oberflächen für  
Raumtrennwände



# Classic Collection



Dezente Farben

Seite 4



Warme Farben

Seite 6



Kräftige Farben

Seite 8



Braune Farbtöne

Seite 10



Aluminium

Seite 12



Helle Holztöne

Seite 14



Dunkle Holztöne

Seite 16

## Vom Raumtrennwandsystem zum Stilelement.

Wie wird das Raumtrennwandsystem zum Stilelement? Durch Farbe und Struktur.

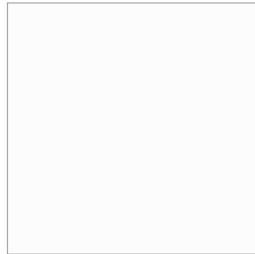
Die Welt der Farben bietet für nahezu jeden

Anspruch den passenden Ton, um den eigenen Geschmack und die spezifische Identität auszudrücken. In privaten wie gewerblichen Objekten. Von zurückhaltend über

inspirierend bis hin zu auffallend – jede Farbe hat ihren eigenen Charakter. Die Dekoroberflächen der Classic Collection zeigen es beispielhaft – in zahlreichen Nuancen.

Lernen Sie die Classic Collection kennen und lassen Sie sich inspirieren.

## Dezente Farben. Der feine Unterschied.



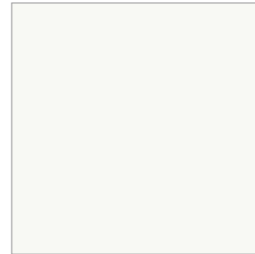
UL 54 Polar Weiß



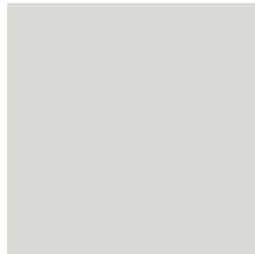
131/7 Super Weiß



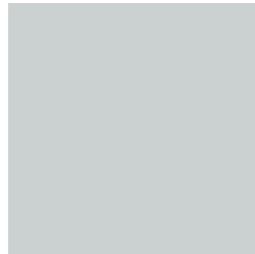
131/5 Weiß



UL 786 Perlgrau I



U 22/53 Perlgrau II



U 26/6 Perlgrau III



U 41/6 Schwarz



Dezentes Weiß, Grau und Schwarz stehen für elegante Zurückhaltung und puristisches Design. Sie geben der Architektur

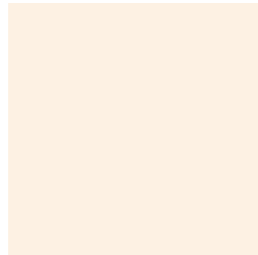
mehr Raum und harmonisieren besonders gut mit Glaselementen. Das Raumgefühl wird bestimmt von einer ange-

nehmen Großzügigkeit und Offenheit. Die unaufdringliche Optik verleiht eine ganz individuelle Note.

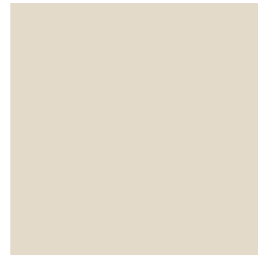
## Warme Farben. Die natürliche Ausstrahlung.



U 79/6 Creme I



U 73/6 Creme II



U 212 Beige



Naturfarben wie Creme und Beige schaffen eine wohltuend beruhigende und sanfte Atmosphäre, bleiben zugleich inner-

halb der gesamten Raumwirkung dezent im Hintergrund. Die Töne korrespondieren sehr gut mit dem herein-

fallenden Sonnenlicht. In Verbindung mit Materialien wie Aludekor lassen die Rauntrennwandsysteme in diesen Farb-

tönen reizvolle Kontraste entstehen.

## Kräftige Farben. Der selbstbewusste Akzent.



UN 67 Jade Grün



UN 57 Lavender Blau



UL 105 Bordeaux



Wer einen klaren Farbakzent setzen möchte, wählt ein Dekor in den Farben Jade Grün, Lavender Blau oder Bordeaux. Diese

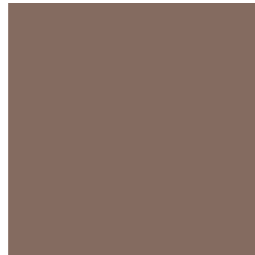
Farben wirken wie ein Statement im Raum, strahlen Selbstbewusstsein aus – aber auch Mut zur Extravaganz. Sie

verleihen dem variablen, funktionalen Trennwandsystem eine dominierende Rolle im Raum und setzen es betont in Szene.

## Braune Farbtöne. Der geschmackssichere Charakter.



UN 410 Cappuccino



UN 1630 Macchiato



Erlesen, warm, charmant sind die Attribute, mit denen man braune Farbtöne verbindet. Sie beweisen einen sicheren

Geschmack, und insbesondere bei einer größeren Fläche wie Trennwandoberflächen symbolisieren diese Töne eine ausdrucks-

starke Eleganz. Der Raum drückt Understatement aus. Kombiniert mit Naturmaterialien wie Bambus oder Stein wird die Raum-

gestaltung zum charaktervollen Genuss.

## Aluminium. Die betonte Sachlichkeit.



F 140 Aluminium hell



Aluminium ist gerade für Offices ein geeigneter Farbton. Generell akzentuiert Aluminium in der Wahrnehmung den seri-

ösen, zurückhaltenden Charakter. Das Raumgefühl ist neutral und ausgewogen zu bezeichnen. Zugleich

bietet der Ton die Gestaltungsfreiheit, dem Raum mit Stoffen oder Möbeln in kräftigen Farben eine insgesamt unkonventio-

nelle Note zu geben. So entsteht ein zeitlos moderner Raum.

## Helle Holztöne. Die angenehme Natürlichkeit.



H 4404 Birke



HN 521 Ahorn



H 800 Buche geplankt



Dekore in hellen Holztönen tragen zu einem Raumerlebnis bei, das als harmonische, lichte Einheit nachhaltig Wirkung

zeigt. Die feine Struktur von Birke, Ahorn und Buche unterstreicht den ursprünglichen, sanften Charakter des Ambientes.

Als Kontrast bietet sich eine weitere Raumausstattung in Schwarz mit Edelstahl oder Aluminium an. Das rundet das Er-

scheinungsbild der angenehmen Natürlichkeit ab.



## Dunkle Holztöne. Die kontrastreiche Qualität.



HL 1238 Eiche Odema



H 47 Kirschbaum dunkel



HL 1071 Walnuss hell



HL 837 Walnuss dunkel



HN 6060 Olive



HN 555 Wenge



Für dunkle Holztöne spricht, dass sie eine naturverbundene, kontrastreiche Raumgestaltung erzielen. Prägnant

im Ausdruck und stark in der Ausstrahlung wecken sie die Assoziation von Qualität und handwerklicher Genauigkeit.

Ein Raumtrennsystem in diesen Farbtönen grenzt sich wohltuend von weiteren Flächen – z.B. in Weiß

oder Grau – ab. Der Effekt ist eine spannende Atmosphäre.

## Classic Collection. Das Plus an vielseitiger Raumgestaltung.



Die Classic Collection dokumentiert, dass sie mehr sein kann als eine einfache Oberfläche. Durch das breite Farb-

sortiment für die Oberflächen wird die Freiheit der individuellen Raumgestaltung noch größer. Dem Anspruch nach

einem ganz eigenen Akzent für den Raum sind so kaum Grenzen gesetzt. Ein Plus sowohl für gewerbliche Objekte als

auch für das Interior privater Lebensräume.

- Hochwertiges Laminat mit Melaminharzoberfläche in Bütenstruktur RM (raumatt) gemäß DIN EN 438, Teil 2.
- Widerstandsfähig gegen

Lichteinstrahlung (gemäß Step 6 Wollskala Blau-stabmaß), gegen Verkratzen (gemäß DIN EN 438, Stufe 1–2), Abnutzung und Risse sowie gegen

- saurefreie, haushaltsübliche Reinigungsmittel.
- Keine Freisetzung giftiger, ätzender oder sonstiger schädlicher Substanzen im Brandfall.

- Reinigung der Oberfläche mit gewöhnlichem Haushaltsreinigungsmittel, keine Produkte mit abschleifenden Eigenschaften verwenden.



DORMA Hütte  
Raumtrennsysteme GmbH + Co. KG  
Industriestraße 5  
D-26655 Westerstede/Ocholt  
Postfach 2190  
D-26648 Westerstede  
Tel. +49 4409 666-0  
Fax +49 4409 666-489  
info.hueppe@dorma.com  
www.dorma-hueppe.de

DORMA Schweiz AG  
Industrie Hegi 1a  
CH-9425 Thal  
Tel. +41 71 8864646  
Fax +41 71 8864656  
info@dorma.ch  
www.dorma.ch

DORMA Hütte Austria GmbH  
Hollabererstraße 4b  
A-4020 Linz  
Tel. +43 732 600451  
Fax +43 732 650326  
office@dorma-hueppe.at  
www.dorma-hueppe.at

#### DORMA Handelspartner

Fabima NV  
Exclusief Invoerder  
Schietschijfstraat 64/68  
B-1030 Brussel  
Tel. +32 2 735 2020  
Fax +32 2 733 7664  
info@fabima.be  
www.fabima.be